

ΕΛΛΗΝΙΚΗ ΔΗΜΟΚΡΑΤΙΑ
ΠΕΡΙΦΕΡΕΙΑ ΑΝΑΤ. ΜΑΚΕΔΟΝΙΑΣ-ΘΡΑΚΗΣ

ΓΕΝΙΚΗ ΔΙΕΥΘΥΝΣΗ ΠΕΡΙΦΕΡΕΙΑΚΗΣ
ΑΓΡΟΤΙΚΗΣ ΟΙΚΟΝΟΜΙΑΣ ΚΑΙ ΚΤΗΝΙΑΤΡΙΚΗΣ

ΔΙΕΥΘΥΝΣΗ ΑΓΡΟΤΙΚΗΣ ΟΙΚΟΝΟΜΙΑΣ & ΚΤΗΝΙΑΤΡΙΚΗΣ
ΠΕΡΙΦΕΡΕΙΑΚΗΣ ΕΝΟΤΗΤΑΣ ΞΑΝΘΗΣ

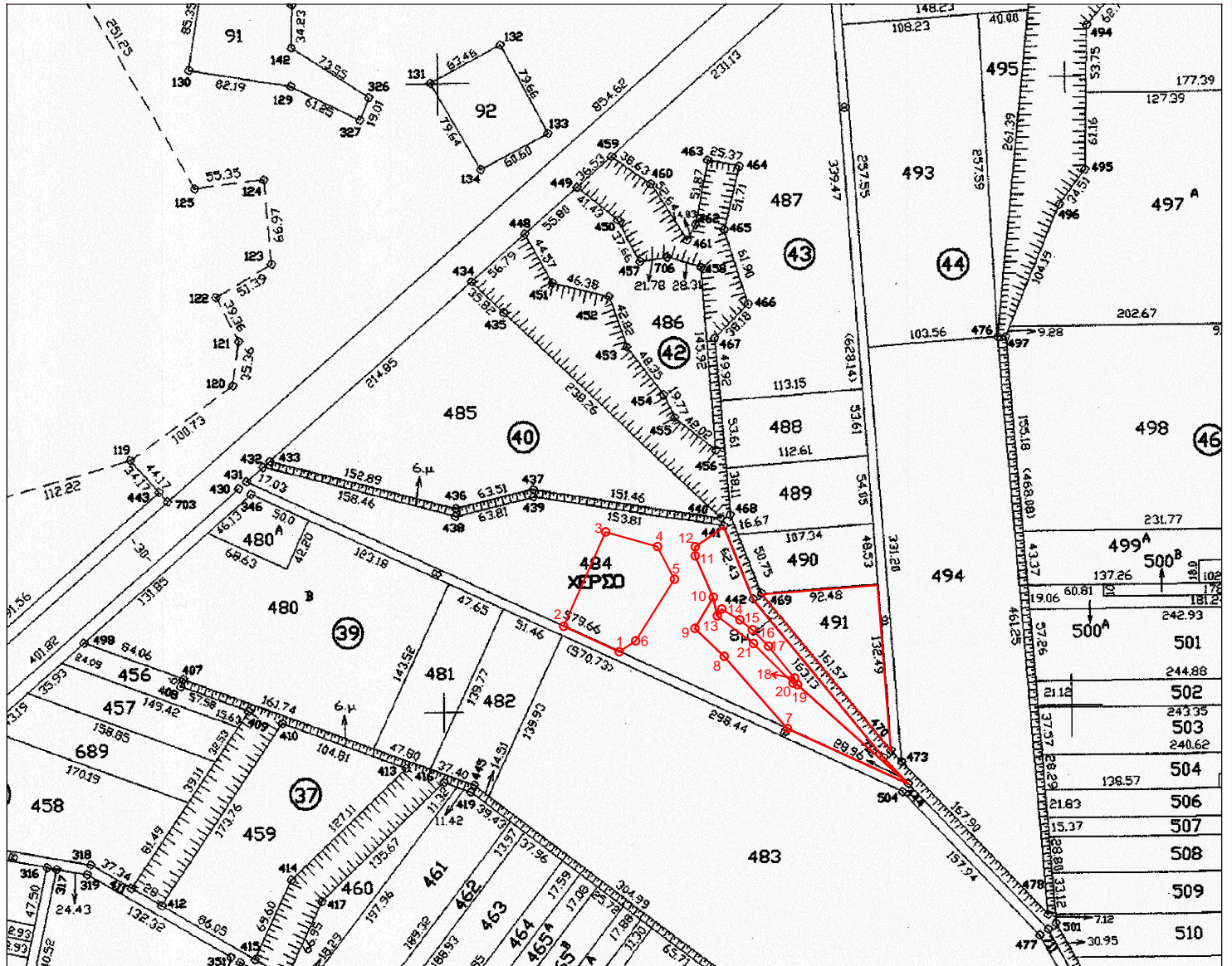
ΤΜΗΜΑ ΤΟΠΟΓΡΑΦΙΑΣ ΕΠΟΙΚΙΣΜΟΥ ΚΑΙ ΑΝΑΔΑΣΜΟΥ

ΔΙΑΓΡΑΜΜΑ ΕΚΤΑΣΕΩΝ ΠΡΟΣ ΠΑΡΑΧΩΡΗΣΗ ΚΑΤΑ ΧΡΗΣΗ

ΤΕΜΑΧΙΟ 491 ΚΑΙ ΤΜΗΜΑΤΑ ΤΕΜ.484

ΑΓΡΟΚΤΗΜΑ << ΒΕΛΩΝΗ >> - Ν. ΞΑΝΘΗΣ

ΑΝΑΔΑΣΜΟΣ ΕΤΟΥΣ 1991-97 κλίμακα 1:5000



Συντεταγμένες τεμ. (1-2-3-4-5-6)
τμήμα τεμ. 484 σε ΕΓΣΑ ' 87

X=581942.47 Y=4536287.09
X=581898.27 Y=4536307.29
X=581931.67 Y=4536382.42
X=581972.97 Y=4536370.77
X=581986.40 Y=4536344.89
X=581955.55 Y=4536295.73

E=5048.61 τ.μ.

Συντεταγμένες τεμ. (10-13-21-20-19
444-7-8-9) τμήμα τεμ. 484 σε ΕΓΣΑ ' 87

X=582017.36 Y=4536330.40
X=582020.56 Y=4536315.68
X=582049.24 Y=4536293.62
X=582080.87 Y=4536262.02
X=582084.48 Y=4536260.87
X=582172.80 Y=4536181.87
X=582076.35 Y=4536225.93
X=582025.97 Y=4536283.37
X=582002.79 Y=4536305.67
X=582017.36 Y=4536330.40

E= 4365.44 τ.μ.

Συντεταγμένες τεμ. (10-11-12-441
-442-712-444-19-18-17-16-15-14-13)
τμήμα τεμ. 484 σε ΕΓΣΑ ' 87

X=582017.36 Y=4536330.40
X=582002.93 Y=4536363.46
X=582002.94 Y=4536370.72
X=582025.88 Y=4536386.56
X=582049.01 Y=4536328.59
X=582152.75 Y=4536202.75
X=582172.80 Y=4536181.87
X=582084.48 Y=4536260.87
X=582082.04 Y=4536266.13
X=582061.27 Y=4536291.43
X=582048.41 Y=4536304.55
X=582038.41 Y=4536312.40
X=582024.22 Y=4536321.17
X=582020.56 Y=4536315.68

E=3775.09 τ.μ.

Συντεταγμένες τεμ. 491
σε ΕΓΣΑ ' 87

X=582055.98 Y=4536332.71
X=582148.14 Y=4536340.10
X=582158.73 Y=4536208.07

E=6122.99 τ.μ.

ΘΕΩΡΗΘΗΚΕ

Ξάνθη 27 / 8 / 2015

Με εντολή Περιφερειάρχη Α.Μ.Θ.

Ο Προϊστάμενος της Διεύθυνσης
Αγροτικής Οικονομίας και Κτηνιατρικής

Ξάνθη 27 / 8 / 2015
Ο Εκτελέσας την εργασία

Ξάνθη 27 / 8 / 2015
Ο προϊστάμενος του τμήματος
Τοπογραφίας Εποικισμού και Αναδάσμου

ΑΝΑΣΤΑΣΙΑΚΗΣ ΒΑΣΙΛΕΙΟΣ
Τ.Ε. ΤΟΠΟΓΡΑΦΟΣ ΜΗΧΑΝΙΚΟΣ
με βαθμό Δ'

ΜΠΑΡΜΠΑΣ ΕΥΑΓΓΕΛΟΣ
ΠΕ ΑΓΡΟΝΟΜΩΝ ΤΟΠΟΓΡΑΦΩΝ ΜΗΧΑΝΙΚΩΝ

ΓΚΑΖΙΝΟΣ ΚΩΝ/ΝΟΣ