

ΑΠΕΔ
ΨΗΦΙΑΚΕΣ ΥΠΟΓΡΑΦΕΣ



ΑΡΧΗ ΠΙΣΤΟΠΟΙΗΣΗΣ ΕΛΛΗΝΙΚΟΥ ΔΗΜΟΣΙΟΥ

Ermis.
www.ermis.gov.gr

Έκδοση Ψηφιακών Πιστοποιητικών

Έκδοση 2.0

Νοέμβριος 2015

Πίνακας Περιεχομένων

| | |
|---|----------|
| 1. ΕΙΣΑΓΩΓΗ | 3 |
| 2. ΈΚΔΟΣΗ ΠΙΣΤΟΠΟΙΗΤΙΚΩΝ ΣΚΛΗΡΗΣ ΑΠΟΘΗΚΕΥΣΗΣ | 3 |

1. Εισαγωγή

Στο παρόν εγχειρίδιο περιγράφεται η διαδικασία, την οποία θα πρέπει να ακολουθήσει ο χρήστης προκειμένου να εκδώσει τα ψηφιακά πιστοποιητικά του. Ουσιαστικά προκειμένου να καταστεί δυνατή η έκδοση θα πρέπει να έχει ακολουθήσει όλα τα προηγούμενα βήματα. Πιο συγκεκριμένα θα πρέπει να έχει συνδεθεί στην Πύλη ΕΡΜΗΣ, να έχει υποβάλει ανάλογο αίτημα, να έχει εγκριθεί το αίτημα αυτό, να έχει εκτελέσει το σύνολο των απαραίτητων εγκαταστάσεων λογισμικού, αρχών πιστοποίησης και να έχει κάνει τις ρυθμίσεις του browser.

Προσοχή: Η έκδοση ψηφιακών πιστοποιητικών είναι δυνατή μόνο με τη χρήση Internet Explorer 8-10.

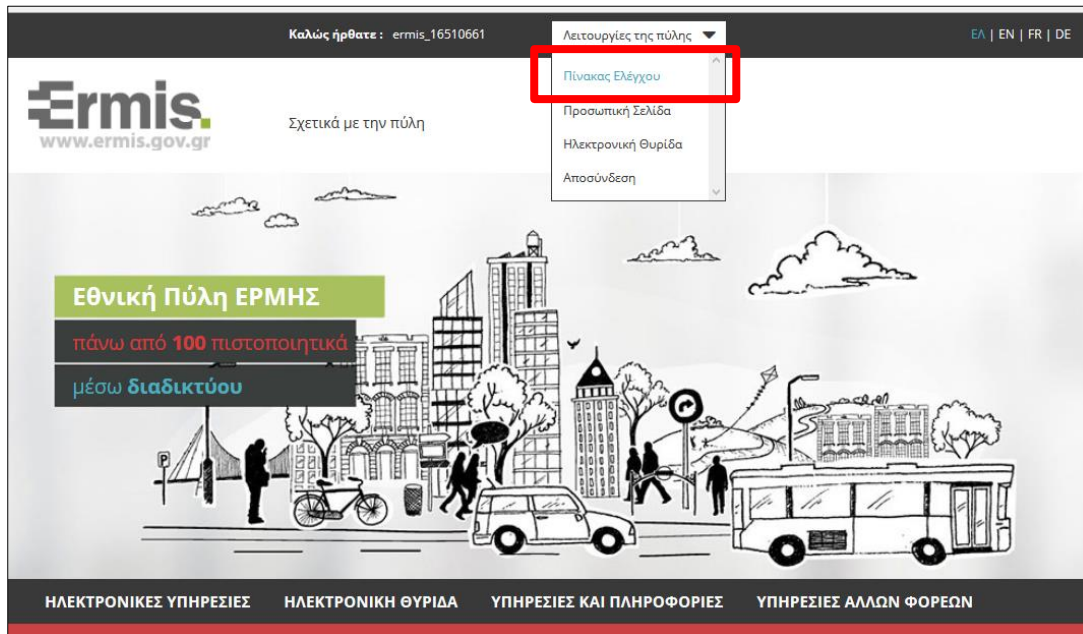
Σε περίπτωση που διαθέτετε Internet Explorer 11 έπειτα από αναβάθμιση τότε μπορείτε να κάνετε απεγκατάσταση ως εξής :

- Πίνακας Ελέγχου
- Επιλογή προσθαφαίρεση προγραμμάτων
- Προβολή εγκατεστημένων ενημερώσεων
- Επιλογή Internet Explorer 11
- Απεγκατάσταση
- Επανεκκίνηση
- Επανάληψη προετοιμασίας INTERNET EXPLORER

*Σε περίπτωση που διαθέτετε λειτουργικό σύστημα windows 8.1 ή νεώτερο, τότε η συγκεκριμένη έκδοση του browser δεν απεγκαθίσταται και πρέπει να γίνει ολόκληρη η διαδικασία σε διαφορετικό τερματικό.

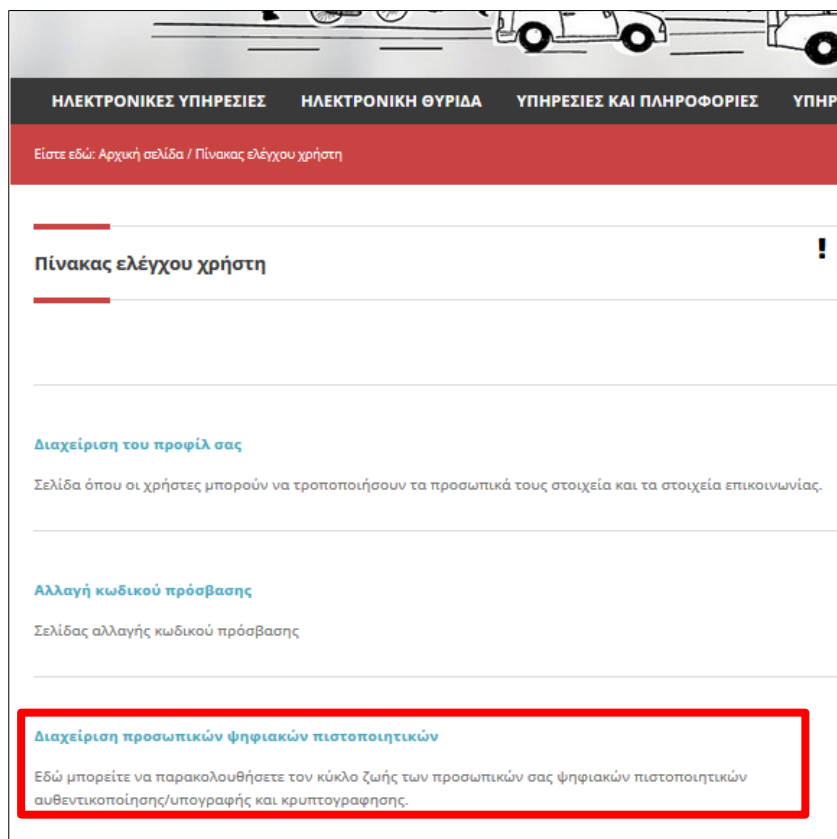
2. Έκδοση πιστοποιητικών σκληρής αποθήκευσης

Το πρώτο βήμα είναι να εισέλθετε με τους κωδικούς σας στην Πύλη ΕΡΜΗΣ και να επιλέξετε το σύνδεσμο [Πίνακα Ελέγχου](#) και στη συνέχεια το σύνδεσμο [Διαχείριση Προσωπικών Ψηφιακών Πιστοποιητικών](#), όπως φαίνεται στις παρακάτω εικόνες:



Εικόνα 1 – Πίνακας Ελέγχου

Τώρα εμφανίζεται ο Πίνακας Ελέγχου του Χρήστη, όπου πατάτε το σύνδεσμο *Διαχείριση Προσωπικών Ψηφιακών Πιστοποιητικών* (Εικόνα 2)



Εικόνα 2- Πίνακας Ελέγχου – Διαχείριση προσωπικών ψηφιακών πιστοποιητικών

Στη συνέχεια **θα πρέπει να φυλάξετε τον οκταψήφιο κωδικό έκδοσης** και να τσεκάρετε τις τρεις επιλογές που υπάρχουν στο τέλος της ιστοσελίδας πριν από τα κουμπιά Έκδοση Πιστοποιητικών. Ακολούθως πατήστε το συγκεκριμένο κουμπί.

Αρχική σελίδα > Πίνακας ελέγχου χρήστη > Διαχείριση προσωπικών ψηφιακών πιστοποιητικών

Διαχείριση ψηφιακών πιστοποιητικών χρήστη

Έχετε ολοκληρώσει επιτυχώς τη διαδικασία αίτησης ψηφιακών πιστοποιητικών χρήστη.

Προσωπικός κωδικός έκδοσης πιστοποιητικού

Ο προσωπικός σας κωδικός έκδοσης πιστοποιητικού είναι: **54711911**

Παρακαλούμε σημειώστε τον γιατί θα τον χρειαστείτε αμέσως μετά κατά την έκδοση των πιστοποιητικών, αλλά και μελλοντικά σε περίπτωση που θελήσετε να ακυρώσετε τα ψηφιακά πιστοποιητικά σας.

Οδηγίες έκδοσης ψηφιακών πιστοποιητικών

Πριν προχωρήσετε με την έκδοση των πιστοποιητικών διαβάστε προσεκτικά τις οδηγίες έκδοσης ψηφιακών πιστοποιητικών που μπορείτε να κατεβάσετε από τον σύνδεσμο παρακάτω. Στις οδηγίες αναφέρονται όλα τα βήματα εγκατάστασης όπως η εγκατάσταση της Πρωτεύουσας Αρχής Πιστοποίησης, η προετοιμασία του web browser και η εγκατάσταση του λογισμικού σε περίπτωση που εγκαθιστάτε πιστοποιητικά σκληρής αποθήκευσης. Περισσότερες πληροφορίες σχετικά με τις έννοιες και τους όρους των Ψηφιακών Πιστοποιητικών μπορείτε να βρείτε στις ενότητες "Βοήθεια" και "Ευρετήριο όρων" της εθνικής πύλης ermis.

Εδώ μπορείτε να βρείτε αναλυτικές οδηγίες έκδοσης των πιστοποιητικών.

Υποστηρικτικό λογισμικό για την εγκατάσταση των ψηφιακών πιστοποιητικών

Στους παρακάτω συνδέσμους θα βρείτε διαθέσιμο για να κατεβάσετε όλο το υποστηρικτικό υλικό που αναφέρεται στις οδηγίες εγκατάστασης των πιστοποιητικών.

Κατεβάστε από εδώ την Πρωτεύουσα Αρχή Πιστοποίησης SHA1 (για Windows XP SP2 και παλαιότερα)

Κατεβάστε από εδώ την Πρωτεύουσα Αρχή Πιστοποίησης SHA2 (για Windows XP SP3 και νεότερα)

Κατεβάστε από εδώ τους drivers του καρτανανγώστη του οίκου InCard

Κατεβάστε από εδώ το διαχειριστικό εργαλείο της συσκευής αποθήκευσης (για κάρτες Σύζευξης)

Κατεβάστε από εδώ το OnSiteMSI (για κάρτες Σύζευξης)

Έκδοση ψηφιακών πιστοποιητικών

Τα πιστοποιητικά σκληρής αποθήκευσης που θα εκδώσετε αμέσως μετά θα αποθηκευθούν στην ειδική συσκευή αποθήκευσης που παραλάβατε από το ΚΕΠ. Μη διαγράψετε τα πιστοποιητικά γιατί θα χάσετε όλα τα πλεονεκτήματα της χρήσης τους. Προχωρώντας στην έκδοση των πιστοποιητικών βεβαιωθείτε ότι έχετε ολοκληρώσει επιτυχώς τα παρακάτω:

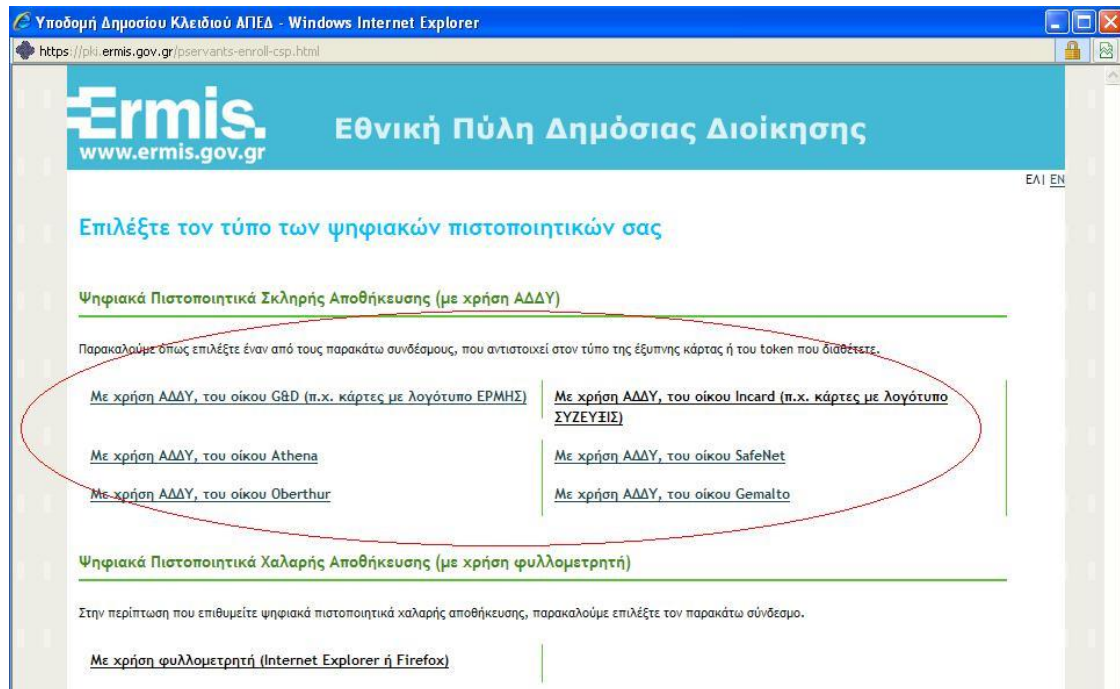
- 1. Εγκαταστήσατε την Πρωτεύουσα Αρχή Πιστοποίησης
- 2. Προετοιμάσατε τον φυλλομετρητή σας (Web Browser) σύμφωνα με τις οδηγίες έκδοσης
- 3. Διαβάσατε προσεκτικά τις οδηγίες έκδοσης ψηφιακών πιστοποιητικών για Δημοσίους

Υπαλλήλους

 Έκδοση Πιστοποιητικών

Εικόνα 3 - Οθόνη Έκδοσης Ψηφιακών Πιστοποιητικών

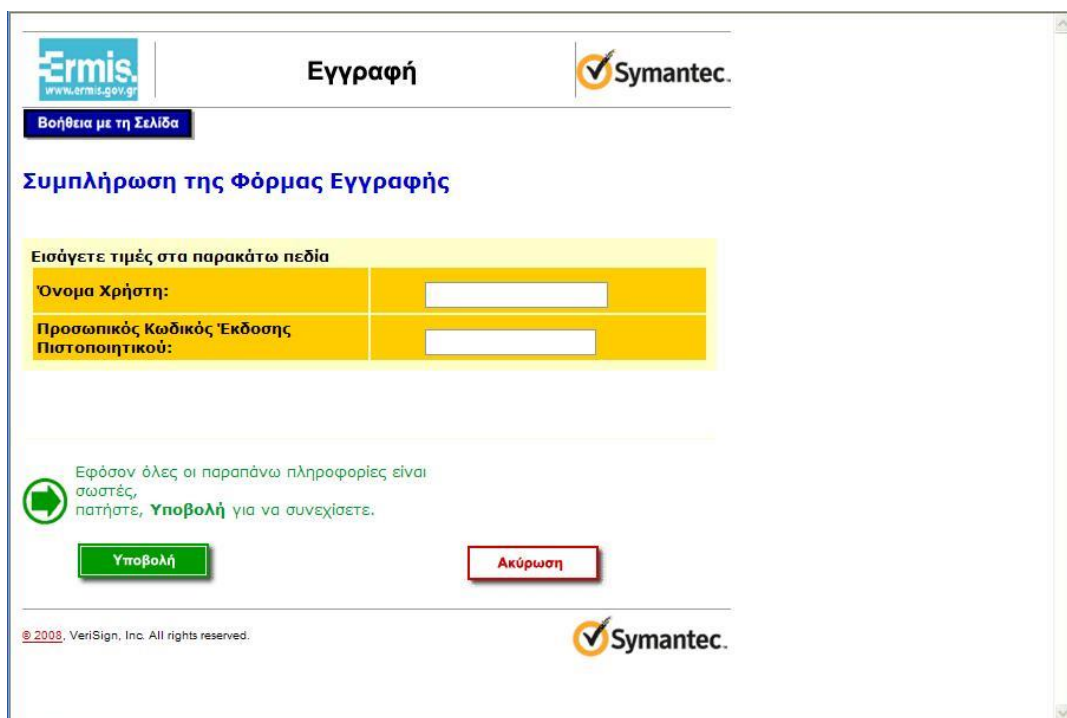
Αφού πατήσετε το κουμπί Έκδοση Πιστοποιητικών, επιλέγετε τον κατάλληλο σύνδεσμο ανάλογα με το μοντέλο του αποθηκευτικού χώρου (ΑΔΔΥ) που έχετε προμηθευτεί, όπως φαίνεται στην παρακάτω εικόνα:



Εικόνα 1 Επιλογή Τύπου Ψηφιακού Πιστοποιητικού και ΑΔΔΥ

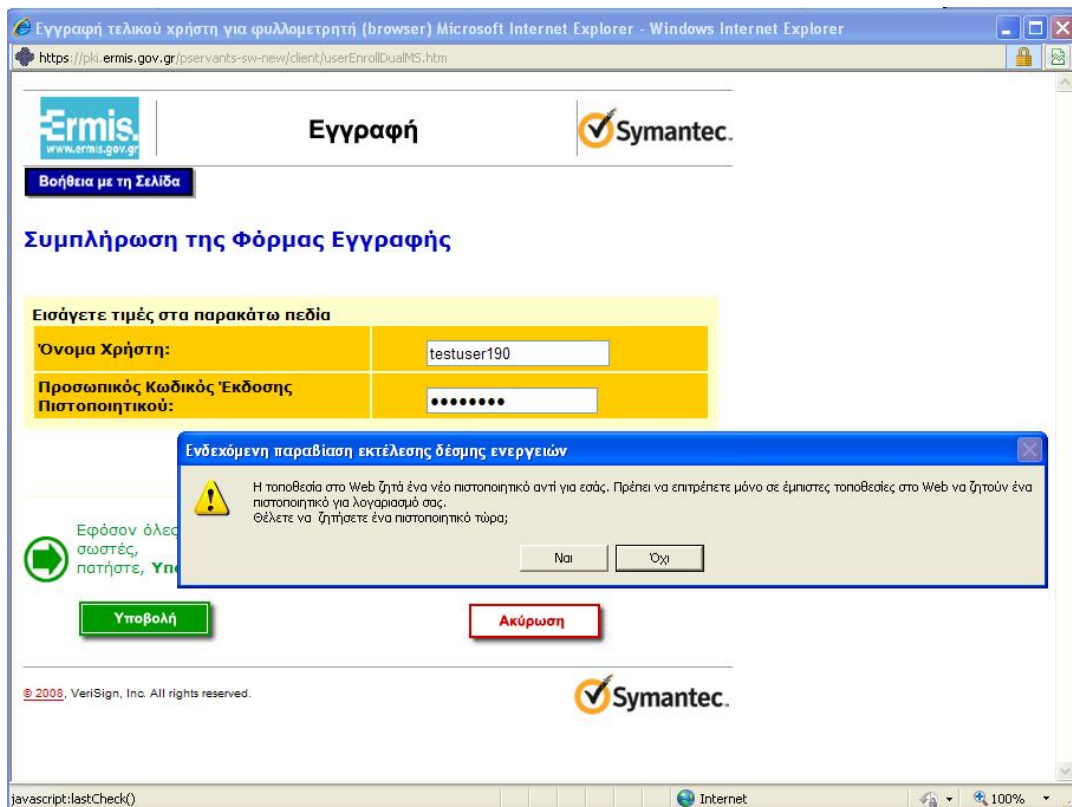
Προσοχή: Επιλέγετε «Ψηφιακά Πιστοποιητικά Σκληρής Αποθήκευσης (με χρήση ΑΔΔΥ)

Τώρα εμφανίζεται σελίδα με δύο πεδία. Το πρώτο πεδίο θα πρέπει να συμπληρωθεί με το όνομα χρήστη που έχετε στη Πύλη ΕΡΜΗΣ, ενώ στο πεδίο Προσωπικός Κωδικός Έκδοσης Πιστοποιητικού πληκτρολογείτε τον οκταψήφιο κωδικό και στη συνέχεια πατήστε το κουμπί Υποβολή.



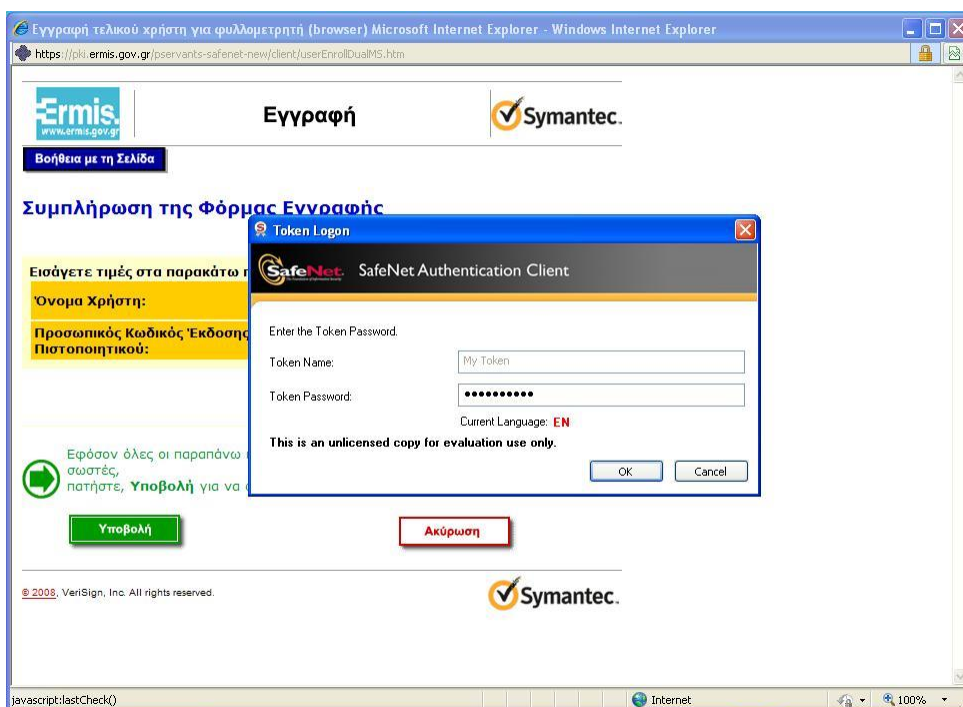
Εικόνα 5 - Φόρμα Εγγραφής

Πατήστε ΝΑΙ στο μήνυμα της παρακάτω εικόνας-καθώς και σε όσα παρόμοια μηνύματα παρουσιαστούν.



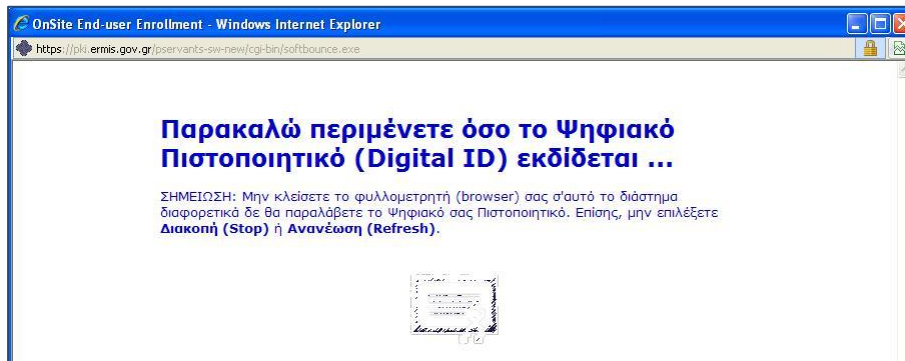
Εικόνα 6 - Άδεια Πρόσβασης σε Έμπιστες Τοποθεσίες

Εισάγετε το Pin της έξυπνης κάρτας ή του USB token (ΑΔΔΥ) στο οποίο θα αποθηκευτούν τα ψηφιακά πιστοποιητικά :



Εικόνα 7 - Εισαγωγή pin

Περιμένετε όσο χρειαστεί και σε περίπτωση που βγάλει οποιοδήποτε μήνυμα που ζητά την άδεια σας για πρόσβαση πατήστε *ΝΑΙ* ή *ΟΚ* ανάλογα με την επιλογή που σας δίνεται.



Εικόνα 8 - Έκδοση Ψηφιακού Πιστοποιητικού

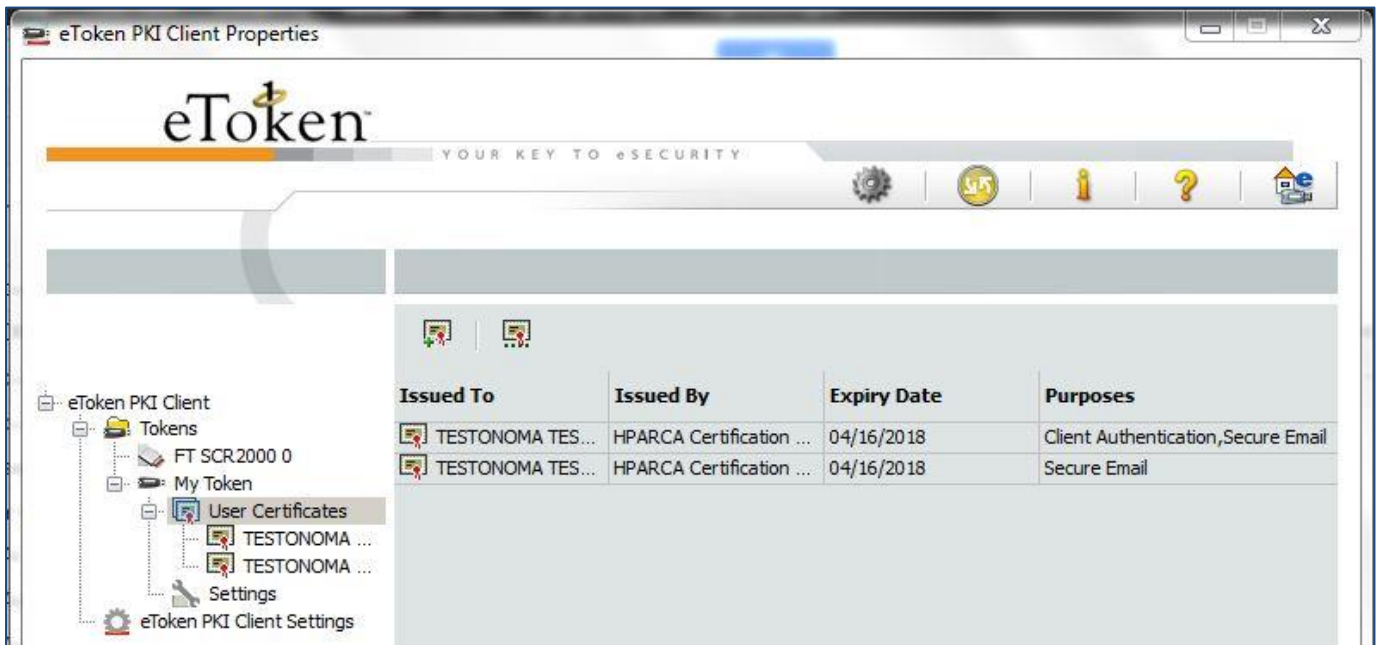
Όταν η διαδικασία ολοκληρωθεί θα παρουσιαστεί η ακόλουθη εικόνα, οποία περιέχει και τα στοιχεία του κατόχου του πιστοποιητικού.



Εικόνα 9 - Ολοκλήρωση Έκδοσης Πιστοποιητικού Σκληρής αποθήκευσης

Αν ανοίξετε το διαχειριστικό εργαλείο για το token ή την έξυπνη κάρτα που έχετε προμηθευτεί¹ θα μπορείτε να δείτε τα αποθηκευμένα ψηφιακά πιστοποιητικά (μια παρόμοια εικόνα όπως αυτή που ακολουθεί) :

¹ Στη συγκεκριμένη περίπτωση πρόκειται για το token Safenet 5100



Εικόνα 2 Ψηφιακά Πιστοποιητικά στο token